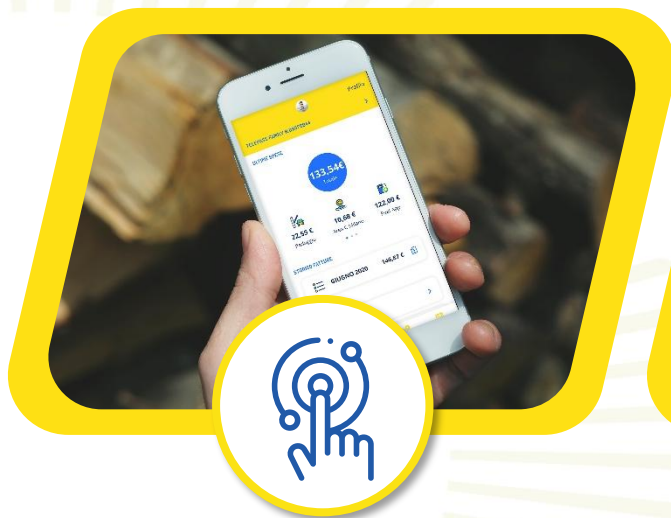


Come si muove la città: un equilibrio tra sostenibilità e competitività

Dati e tecnologia al servizio della governance urbana

Michela Michini
Telepass

Alcuni macro trend in atto



Digitalizzazione

Utenti sempre più connessi e alla ricerca di soluzioni digitali che facilitino e migliorino la mobilità sia nelle tratte urbane sia in quelle extraurbane.



Smart-cities

Città sempre più tecnologiche, connesse e in grado di abilitare servizi interconnessi per una mobilità integrata.



Cambiamento Culturale

Maggiore attenzione verso una mobilità sostenibile e a basso impatto ambientale preferendo soluzioni di sharing e green mobility a quelle più tradizionali.

Il Mobility as a Service per la mobilità del futuro!



Tre pilastri:



Integrazione

Tutti i servizi di mobilità a consumo in una piattaforma integrata



Copertura

Servizi disponibili ovunque e senza barriere

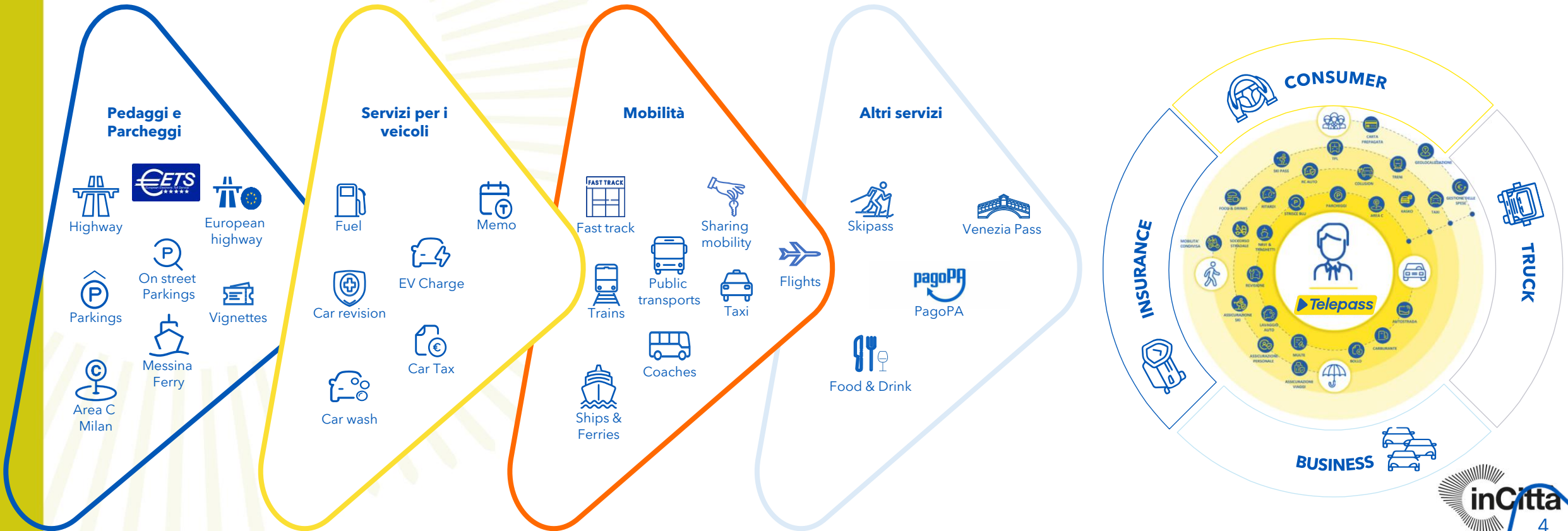
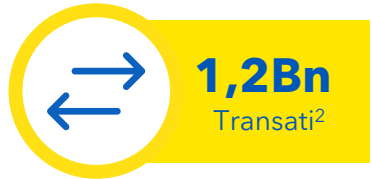


Invisibilità dei pagamenti

Piattaforme abilitate a pagamenti digitali in totale sicurezza



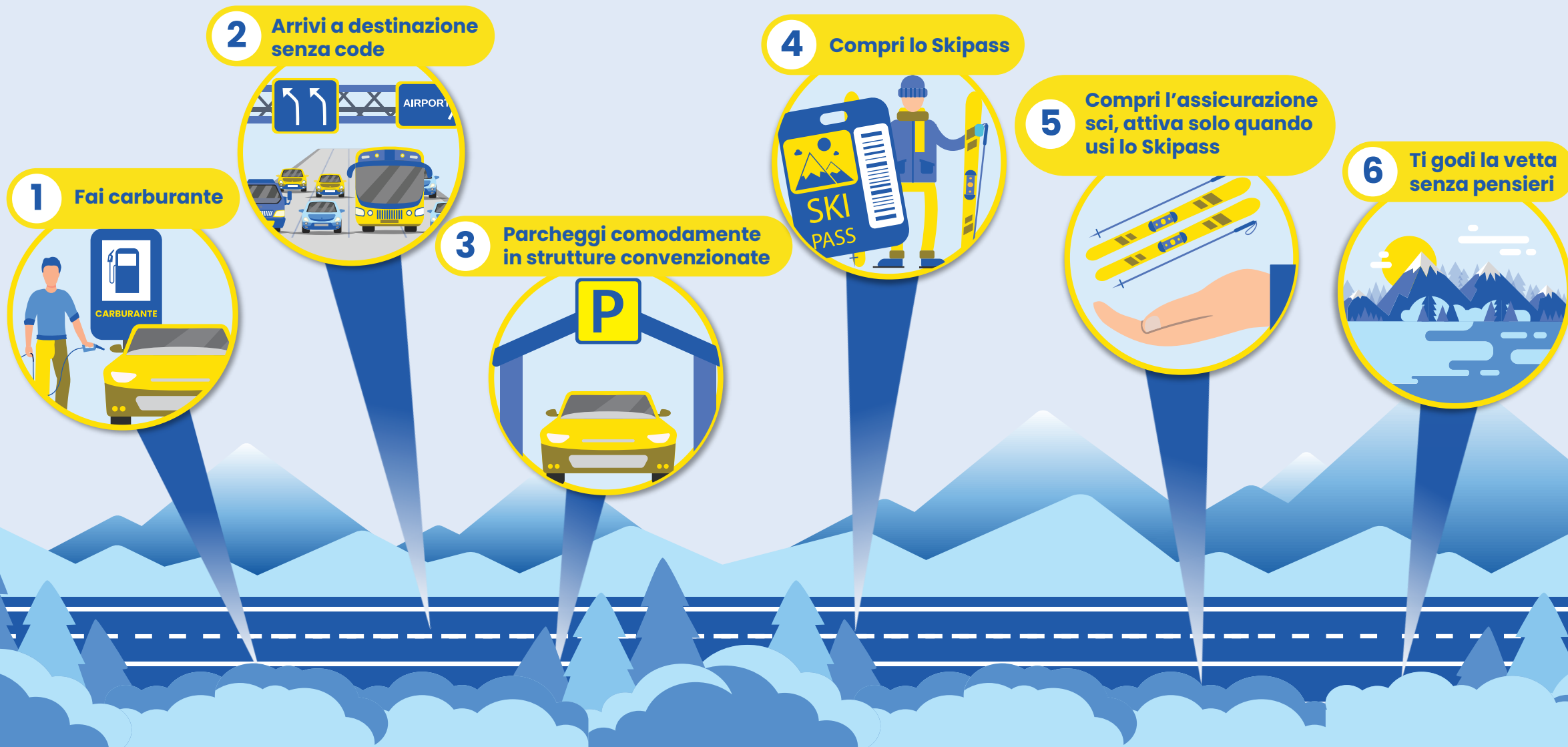
Telepass fornisce dal **1989** pagamento dei pedaggi e soluzioni di mobilità, nelle aree del **pedaggio, del parking, servizi per i veicoli**, e altro



Notes: (1) and (2) data FY 2024.

Per esserti vicino in città..





Telepass ha la più estesa copertura del Servizio Europeo di Telepedaggio (SET), ed è vicina a completare la sua espansione internazionale per i veicoli pesanti



Figure chiave

- **17 paesi**
- **167 Toll Chargers**
- **171.000 km** di autostrade

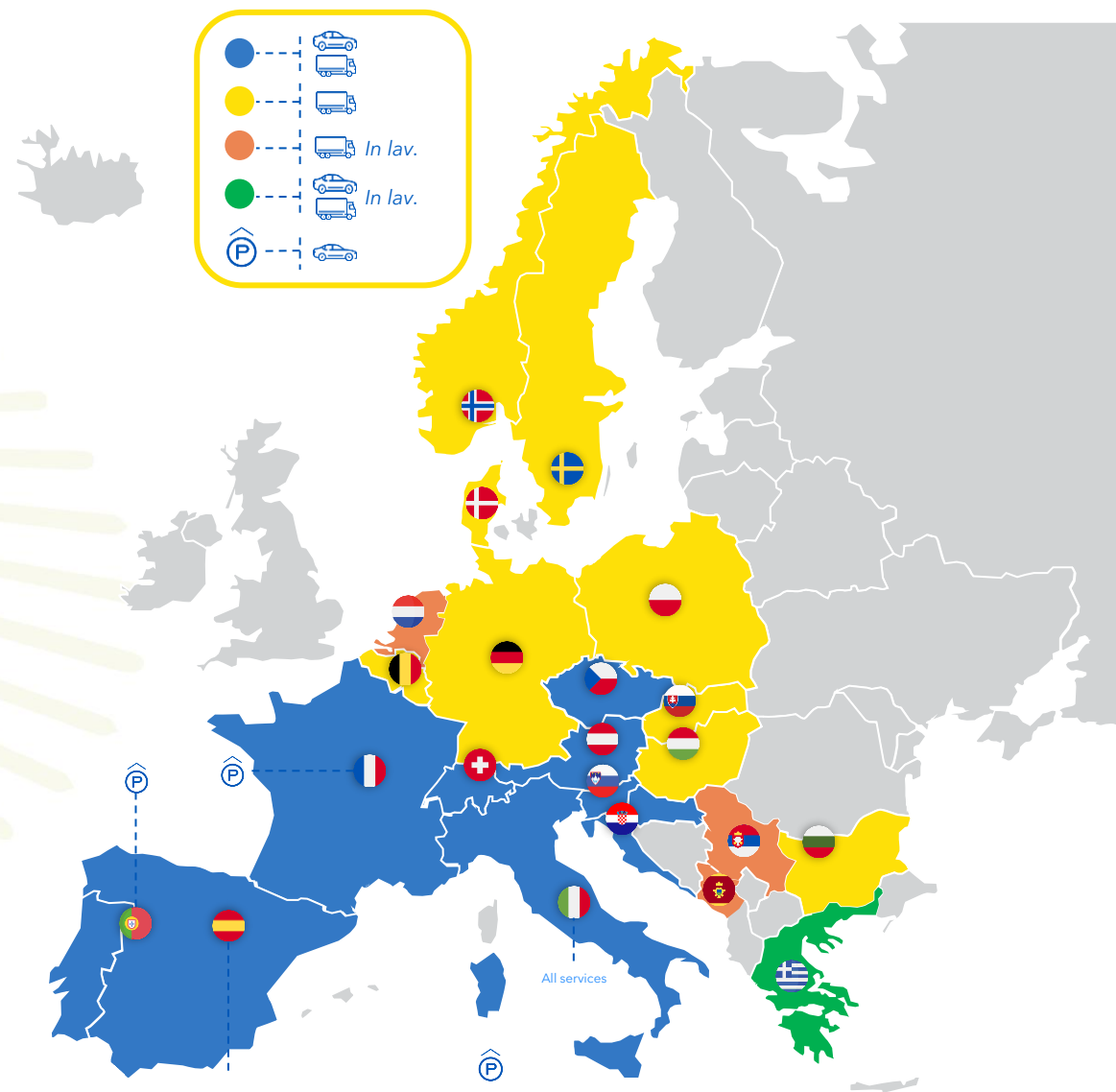
Prospettive (2025)

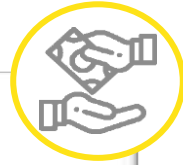


21 paesi and 186 Toll Chargers



Oltre 205.000 km di autostrade





Gran parte della rete italiana è interconnessa:

il veicolo attraversa più concessioni senza che il cliente alla guida abbia conoscenza delle concessioni stesse.

Il pagamento viene effettuato alla concessionaria di uscita che lo ripartisce tra le concessionarie attraversate dal veicolo

La diffusione dei sistemi di pagamento elettronici nella rete autostradale italiana è molto alta (circa 70% delle transazioni avviene in modalità Telepedaggio); ciò è particolarmente valido per i mezzi pesanti, utilizzati da categorie professionali

La diffusione della tecnologia satellitare

In Italia si misura un'ampia diffusione di apparati di pedaggio satellitari nonostante la nostra rete autostradale non li richieda.

Il motivo di tale diffusione risiede nel fatto che tali apparati permettano di essere utilizzati in più paesi implementando il concetto di

***un veicolo,
un contratto,
un apparato***



1



Un parco circolante dei mezzi pesanti dotato di **apparato di bordo telepedaggio**, sarebbe:

- **Con effort minimo per le concessionarie autostradali** che non dovrebbero prevedere sul loro piano economico finanziario nessun investimenti di infrastruttura
- **Nessun impatto sugli utenti autostradali** per possibili aumenti delle tariffe per adeguamenti degli oneri di infrastruttura da parte delle concessionarie autostradali
- **Universale perché consentirebbe di pedaggio sia veicoli nazionali che vettori stranieri**

2



L'Italia avrebbe una flotta mezzi pesanti in grande percentuale equipaggiata con apparati di bordo satellitare utilizzabili anche altri fini di rilievo nazionale: logistica integrata, tracciamento merci, intermodalità, etc

3



Tale soluzione consentirebbe di includere «facilmente» nuovi infrastrutture da mettere a pedaggio o infrastrutture già esistenti (es.: Fi-Pi-Li) per i mezzi pesanti

4



Tale soluzione sarebbe interoperabile con il resto d'Europa e favorirebbe la competitività della logistica italiana a livello europeo

Come si muove la città: un equilibrio tra sostenibilità e competitività

Grazie

Michela Michini
Telepass