

Città, Big Data e IA: percorso per un nuovo urbanesimo

Le economie di prossimità nella città digitale

Paolo Testa, Resp. Settore Urbanistica e Rigenerazione Urbana,
Confcommercio-Imprese per l'Italia

Scenario

- La fatica della «non prossimità»
- Città Bene Comune
- L'evoluzione della quadrupla elica
- Città piattaforma

La fatica della «non prossimità»

Due italiani su tre vorrebbero più negozi di vicinato per migliorare le opportunità di scelta e minimizzare gli spostamenti

A Indichi il suo grado di accordo / disaccordo con le seguenti affermazioni

Del tutto d'accordo

D'accordo

Né in accordo, né in disaccordo

In disaccordo

Del tutto in disaccordo

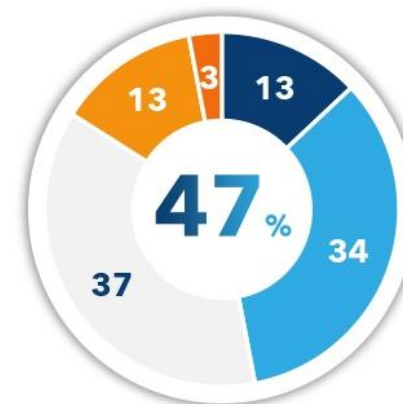
«Vorrei un **mix di negozi** di dimensioni piccole e medio-grandi in città per avere una **maggior possibilità di scelta** in un breve raggio di spostamento»



«Vorrei una **maggior offerta di negozi di vicinato** nel mio quartiere per trovare tutto ciò che mi serve **a pochi passi da casa**»



«Vorrei una maggior possibilità di **ordinare online dai negozi della mia città** e poi ritirare la merce in negozio o farmela consegnare a domicilio»



Più richiesto da... (molto + abbastanza)

- Grandi città: **75**
- Residenti al Sud: **74**

- Città medio-piccole: **76**
- Residenti al Sud: **75**

- Residenti al Sud: **60**
- Città medie (50-100 mila ab.): **53**
- 18-34 anni: **52**

Città Bene Comune

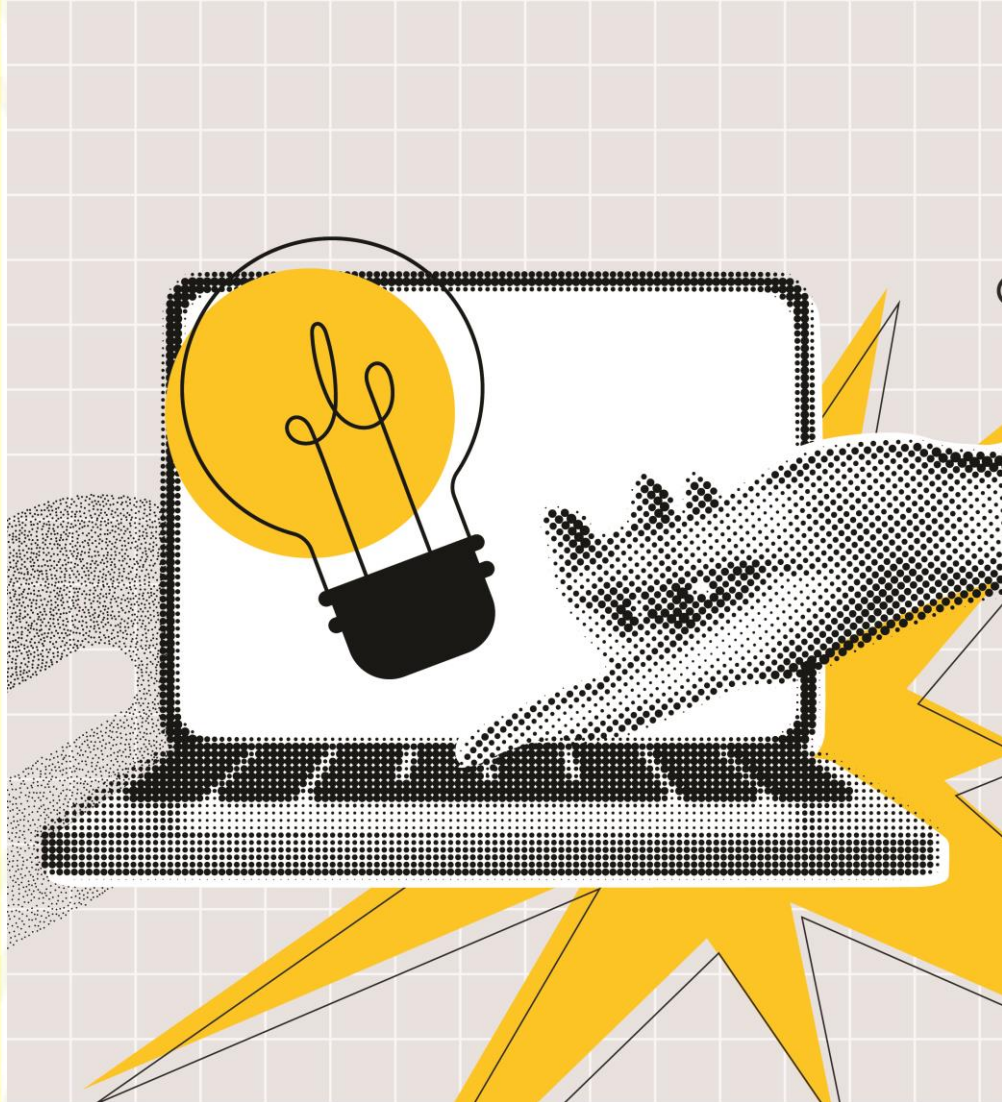


Comune, Istituzioni locali, Università,
Fondazioni, Associazioni d'impresa,
Comitati cittadini, Social street,
movimenti civici, scuole,...

Amministrazione condivisa

Strumenti giuridici solidi per la
gestione delle policy

L'evoluzione della quadrupla elica



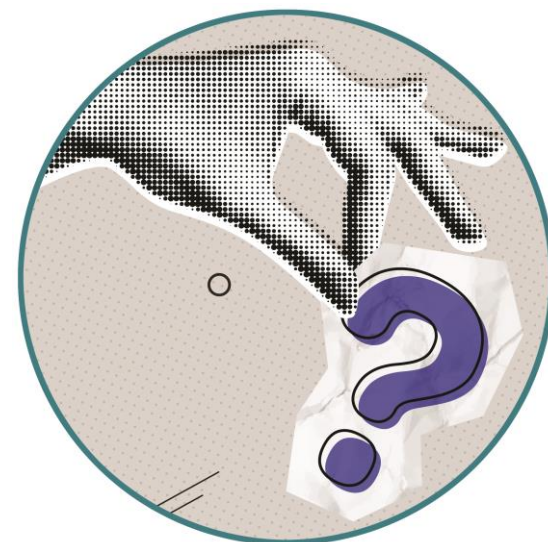
La società civile (e quindi anche le imprese di prossimità e le loro Associazioni) diventa **co-produttrice di politiche, servizi e innovazione.**

Il digitale è un canale: Città come piattaforma

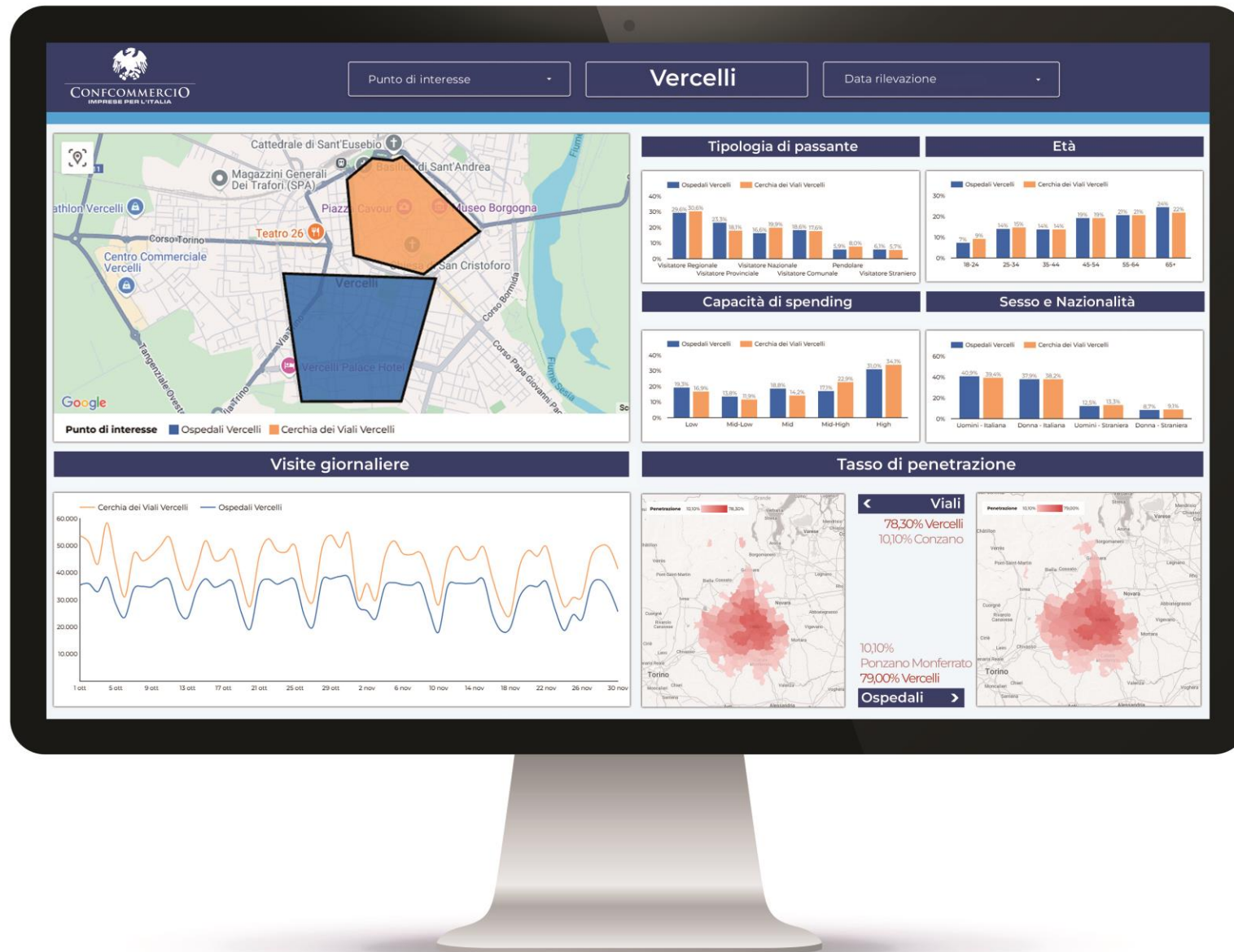
Città piattaforma

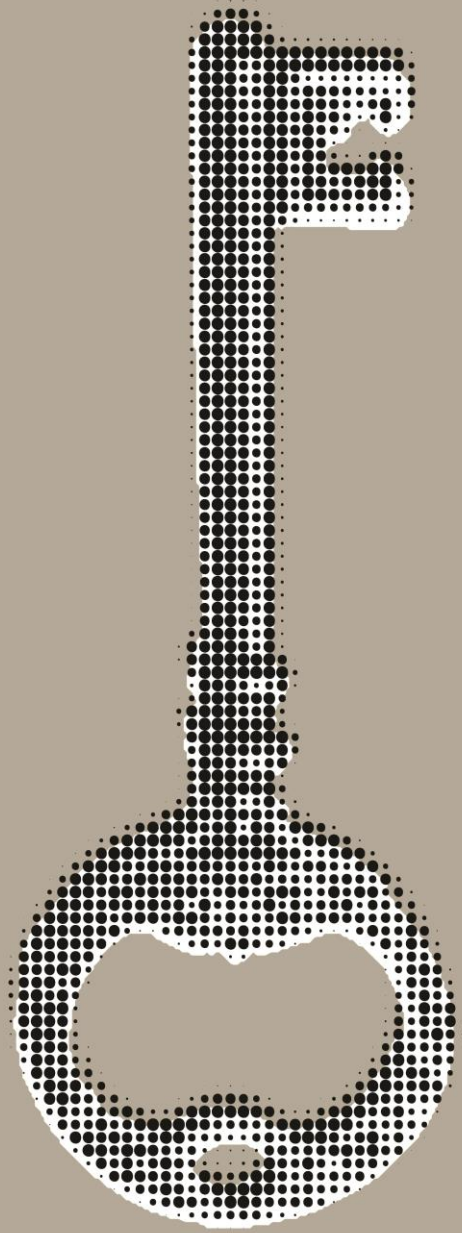
- ✓ **Ecosistemi digitali aperti:** tecnologie abilitanti (IoT, Open Data, Digital Twin) per decisioni consapevoli, stabili e durature.
- ✓ **Una comunità che apprende:** tecnologie predittive e decisionali che non sostituiscono, ma potenziano la capacità di cittadini e imprese di generare valore pubblico.

**Quale ruolo per le Associazioni di imprese?
E quale per i Distretti/hub?**



Urban Analytics Confcommercio





Riaprire i negozi sfitti

- ✓ Mappare e identificare spazi inutilizzati
- ✓ Attivare comunità locali per animazione di quartiere
- ✓ Individuare funzioni mancanti e orientare il mercato
- ✓ Monitorare i flussi pedonali e prevederne l'evoluzione
- ✓ Simulare e gestire la viabilità e la logistica
- ✓ Testare nuovi servizi e formati